

測試報告

號碼：CT/2015/C0834

日期：2016/01/06

頁數：1 of 3

展進新科技材料有限公司
台中市太平區新興二街33號1樓



以下測試樣品係由申請廠商所提供及確認：

樣品名稱：通花紙墊/墊盤紙
樣品材質：100%原生紙漿
買主/訂單號碼：統一超商股份有限公司
收件日期：2015/12/25
測試期間：2015/12/25 TO 2016/01/06

=====
測試結果：請見下一頁。


Edison Chang / Sr. Supervisor
Signed for and on behalf of
SGS TAIWAN LTD.
Chemical Laboratory – Taipei

此報告是本公司依照背面所印之通用服務條款所簽發，此條款可在本公司網站<http://www.sgs.com/en/Terms-and-Conditions.aspx> 閱覽，凡電子文件之格式依<http://www.sgs.com/en/Terms-and-Conditions/Terms-e-Document.aspx> 之電子文件期限與條件處理。請注意條款有關於責任、賠償之限制及管轄權的約定。任何持有此文件者，請注意本公司製作之結果報告書將僅反映執行時所紀錄且於接受指示範圍內之事實。本公司僅對客戶負責，此文件不妨礙當事人在交易上權利之行使或義務之免除。未經本公司事先書面同意，此報告不可部份複製。任何未經授權的變更、偽造、或曲解本報告所顯示之內容，皆為不合法，違犯者可能遭受法律上最嚴厲之追訴。除非另有說明，此報告結果僅對測試之樣品負責。

測試報告

號碼：CT/2015/C0834

日期：2016/01/06

頁數：2 of 3

展進新科技材料有限公司
 台中市太平區新興二街33號1樓



測試結果

測試部位 No. 1 : 白色紙

測試項目	單位	測試方法	定量極限	結果	7-11 限值
				No. 1	
螢光增白劑	**	參考食品器具、容器、包裝檢驗方法-未以塑膠淋膜紙類製品之檢驗 (MOHWU0001.02, 104年10月29日部授食字第1041901956號公告).	-	Negative	Negative

備註：

1. LOQ = Limit of Quantification (定量極限)
2. 基於商業競爭及其他因素考量，除了第一頁的資料以外，顧客表示無法提供其餘與樣品相關的資料。
3. "-" = Not Regulated / 無規格值
4. Negative / 陰性(未偵測到), Positive / 陽性(已偵測到)
5. **定性分析(無單位)
6. 測試報告僅就委託測試者之委託事項提供測試結果，至若本產品之合法性，仍應由主管機關依法判斷。

測試報告

號碼：CT/2015/C0834

日期：2016/01/06

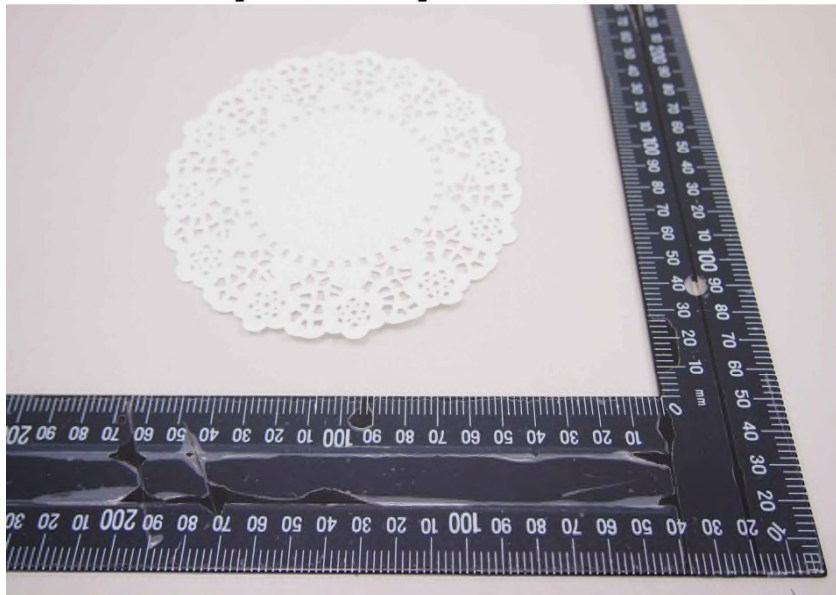
頁數：3 of 3

展進新科技材料有限公司
台中市太平區新興二街33號1樓



* 照片中如有箭頭標示，則表示為實際檢測之樣品/部位。*

CT/2015/C0834



** 報告結尾 **