

測試報告

號碼：CT/2015/C0832

日期：2016/01/06

頁數：1 of 4

展進新科技材料有限公司
台中市太平區新興二街33號1樓



以下測試樣品係由申請廠商所提供及確認：

樣品名稱：直接烤杯/捲口烤杯
樣品材質：100%原生紙漿+PET淋膜
買主/訂單號碼：統一超商股份有限公司
收件日期：2015/12/25
測試期間：2015/12/25 TO 2016/01/06

=====
測試結果：請見下一頁。


Edison Chang / Sr. Supervisor
Signed for and on behalf of
SGS TAIWAN LTD.
Chemical Laboratory – Taipei

此報告是本公司依照背面所印之通用服務條款所簽發，此條款可在本公司網站<http://www.sgs.com/en/Terms-and-Conditions.aspx> 閱覽，凡電子文件之格式依<http://www.sgs.com/en/Terms-and-Conditions/Terms-e-Document.aspx> 之電子文件期限與條件處理。請注意條款有關於責任、賠償之限制及管轄權的約定。任何持有此文件者，請注意本公司製作之結果報告書將僅反映執行時所紀錄且於接受指示範圍內之事實。本公司僅對客戶負責，此文件不妨礙當事人在交易上權利之行使或義務之免除。未經本公司事先書面同意，此報告不可部份複製。任何未經授權的變更、偽造、或曲解本報告所顯示之內容，皆為不合法，違犯者可能遭受法律上最嚴厲之追訴。除非另有說明，此報告結果僅對測試之樣品負責。

測試報告

號碼：CT/2015/C0832

日期：2016/01/06

頁數：2 of 4

展進新科技材料有限公司
台中市太平區新興二街33號1樓



測試結果

測試部位 No. 1 : 透明塑膠膜

測試項目	單位	測試方法	定量極限	結果	7-11 限值	
				No. 1		
鉛	ppm	參考食品器具、容器、包裝檢驗方法-聚對苯二甲酸乙二酯(PET)塑膠類之檢驗(MOHWU0006.02, 104年10月29日部授食字第1041901950號公告), 以ICP-AES分析。	5	n. d.	100	
鎘	ppm		0.5	n. d.	100	
銻-(4%醋酸, 95°C, 30分鐘)	ppm		參考食品器具、容器、包裝檢驗方法-聚對苯二甲酸乙二酯(PET)塑膠類之檢驗(MOHWU0006.02, 104年10月29日部授食字第1041901950號公告)。	0.001	n. d.	0.05
銻-(4%醋酸, 95°C, 30分鐘)	ppm			0.001	n. d.	0.1
高錳酸鉀消耗量-(水, 95°C, 30分鐘)	ppm			3	n. d.	10
重金屬(以鉛計)-(4%醋酸, 95°C, 30分鐘)	ppm			1	Negative	1
蒸發殘渣-(水, 95°C, 30分鐘)	ppm			10	n. d.	30
蒸發殘渣-(4%醋酸, 95°C, 30分鐘)	ppm			10	n. d.	30
蒸發殘渣-(正庚烷, 25°C, 1小時)	ppm			10	n. d.	30
耐熱性試驗 (180°C, 1 小時)	-	參考塑膠類食品器具容器包裝之耐熱溫度標示符合性試驗方法(102年10月4日部授食字第1021950587號公告)。	-	變形(●)	無變形	
鄰苯二甲酸二(2-乙基己基)酯 (DEHP) (CAS No. : 117-81-7) (正庚烷, 25°C, 1小時)	ppm	參考食品器具、容器、包裝檢驗方法-塑膠類之檢驗(102年11月13日部授食字第1021950607號公告), 以氣相層析/質譜儀檢測。	0.05	n. d.	1.5	
鄰苯二甲酸二丁酯 (DBP) (CAS No. : 84-74-2) (正庚烷, 25°C, 1小時)	ppm		0.05	n. d.	0.3	
鄰苯二甲酸丁基甲酯 (BBP) (CAS No. : 85-68-7) (正庚烷, 25°C, 1小時)	ppm		0.05	n. d.	30	
鄰苯二甲酸二異癸酯 (DIDP) (CAS No. : 26761-40-0; 68515-49-1) (正庚烷, 25°C, 1小時)	ppm		0.5	n. d.	9	
鄰苯二甲酸二異壬酯 (DINP) (CAS No. : 28553-12-0; 68515-48-0) (正庚烷, 25°C, 1小時)	ppm		0.5	n. d.	9	

此報告是本公司依照背面所印之通用服務條款所簽發，此條款可在本公司網站<http://www.sgs.com/en/Terms-and-Conditions.aspx> 閱覽，凡電子文件之格式依<http://www.sgs.com/en/Terms-and-Conditions/Terms-e-Document.aspx> 之電子文件期限與條件處理。請注意條款有關於責任、賠償之限制及管轄權的約定。任何持有此文件者，請注意本公司製作之結果報告書將僅反映執行時所紀錄且於接受指示範圍內之事實。本公司僅對客戶負責，此文件不妨礙當事人在交易上權利之行使或義務之免除。未經本公司事先書面同意，此報告不可部份複製。任何未經授權的變更、偽造、或曲解本報告所顯示之內容，皆為不合法，違犯者可能遭受法律上最嚴厲之追訴。除非另有說明，此報告結果僅對測試之樣品負責。

測試報告

號碼：CT/2015/C0832

日期：2016/01/06

頁數：3 of 4

展進新科技材料有限公司
台中市太平區新興二街33號1樓



測試項目	單位	測試方法	定量極限	結果	7-11 限值
				No. 1	
己二酸二(2-乙基己基)酯 (DEHA) (CAS No. : 103-23-1) (正庚烷, 25°C, 1小時)	ppm	參考食品器具、容器、包裝檢驗方法-塑膠類之檢驗(102年11月13日部授食字第1021950607號公告), 以氣相層析/質譜儀檢測。	0.05	n. d.	18

測試項目	單位	測試方法	方法偵測極限值	結果	7-11 限值
				No. 1	
鄰苯二甲酸二(2-乙基己基)酯 (DEHP) (CAS No. : 117-81-7) (*)	%	參考CNS 15138方法, 以氣相層析儀/質譜儀(GC/MS)檢測之。	0.003	n. d.	0.1
鄰苯二甲酸二丁酯 (DBP) (CAS No. : 84-74-2) (*)	%		0.003	n. d.	0.1
鄰苯二甲酸丁苯甲酯 (BBP) (CAS No. : 85-68-7) (*)	%		0.003	n. d.	0.1
鄰苯二甲酸二異癸酯 (DIDP) (CAS No. : 26761-40-0; 68515-49-1) (*)	%		0.01	n. d.	0.1
鄰苯二甲酸二異壬酯 (DINP) (CAS No. : 28553-12-0; 68515-48-0) (*)	%		0.01	n. d.	0.1
鄰苯二甲酸二甲酯 (DMP) (CAS No. : 131-11-3) (*)	%		0.003	n. d.	0.1
鄰苯二甲酸二正辛酯 (DNOP) (CAS No. : 117-84-0) (*)	%		0.003	n. d.	0.1
鄰苯二甲酸二乙酯 (DEP) (CAS No. : 84-66-2) (*)	%		0.003	n. d.	0.1

備註：

- 0.1wt% = 1000ppm ; mg/kg = ppm
- LOQ = Limit of Quantification (定量極限) ; MDL = Method Detection Limit (方法偵測極限值)
- n. d. = Not Detected = 小於 LOQ / MDL (未檢出)
- 基於商業競爭及其他因素考量, 除了第一頁的資料以外, 顧客表示無法提供其餘與樣品相關的資料。
- "-" = Not Regulated / 無規格值
- Negative / 陰性(未偵測到), Positive / 陽性(已偵測到)
- (●) : 變形 ; 顏色變化
- (*) : 此項目未取得衛生福利部食品藥物管理署認證。
- 測試報告僅就委託測試者之委託事項提供測試結果, 至若本產品之合法性, 仍應由主管機關依法判斷。

此報告是本公司依照背面所印之通用服務條款所簽發, 此條款可在本公司網站<http://www.sgs.com/en/Terms-and-Conditions.aspx> 閱覽, 凡電子文件之格式依<http://www.sgs.com/en/Terms-and-Conditions/Terms-e-Document.aspx> 之電子文件期限與條件處理。請注意條款有關於責任、賠償之限制及管轄權的約定。任何持有此文件者, 請注意本公司製作之結果報告書將僅反映執行時所紀錄且於接受指示範圍內之事實。本公司僅對客戶負責, 此文件不妨礙當事人在交易上權利之行使或義務之免除。未經本公司事先書面同意, 此報告不可部份複製。任何未經授權的變更、偽造、或曲解本報告所顯示之內容, 皆為不合法, 違犯者可能遭受法律上最嚴厲之追訴。除非另有說明, 此報告結果僅對測試之樣品負責。

測試報告

號碼：CT/2015/C0832

日期：2016/01/06

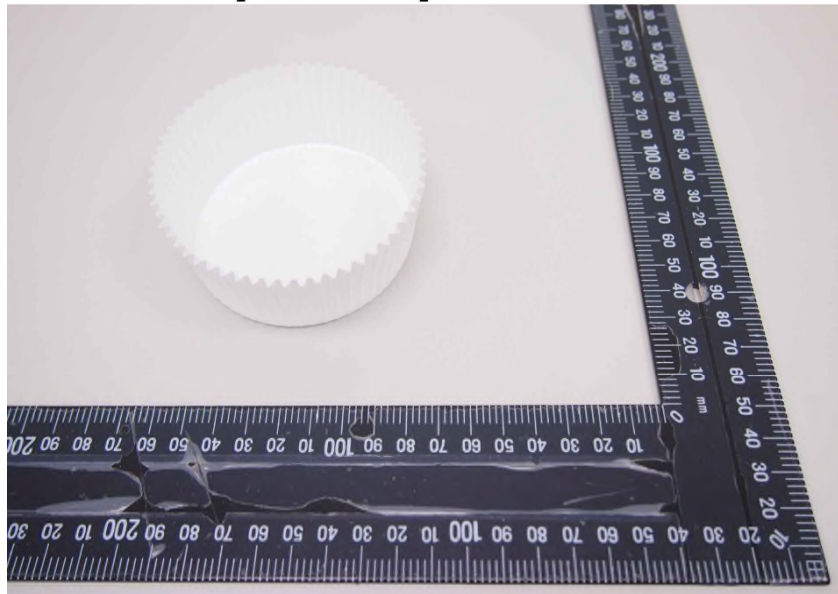
頁數：4 of 4

展進新科技材料有限公司
台中市太平區新興二街33號1樓



* 照片中如有箭頭標示，則表示為實際檢測之樣品/部位。*

CT/2015/C0832



** 報告結尾 **